

2,0 Km  
1,8 Km  
1,6 Km  
1,4 Km  
1,2 Km  
1,0 Km  
0,8 Km  
0,6 Km  
0,4 Km  
0,2 Km  
0,0 Km

0,0 Km  
0,2 Km  
0,4 Km  
0,6 Km  
0,8 Km  
1,0 Km  
1,2 Km  
1,4 Km  
1,6 Km  
1,8 Km  
2,0 Km

**Leitung**

- Vorzugstrasse
- Varianten

**Untersuchungsraum**

- 100 m Korridor
- 300 m Korridor

**Verwaltungsgrenzen**

- Gemeinde
- Landkreis
- Regierungsbezirk

**Schutzgutparameter Klima und Luft**

- Wald mit bes. Bedeutung für das lokale Klima (WFK)
- Wald mit bes. Bedeutung für das regionale Klima (WFK)

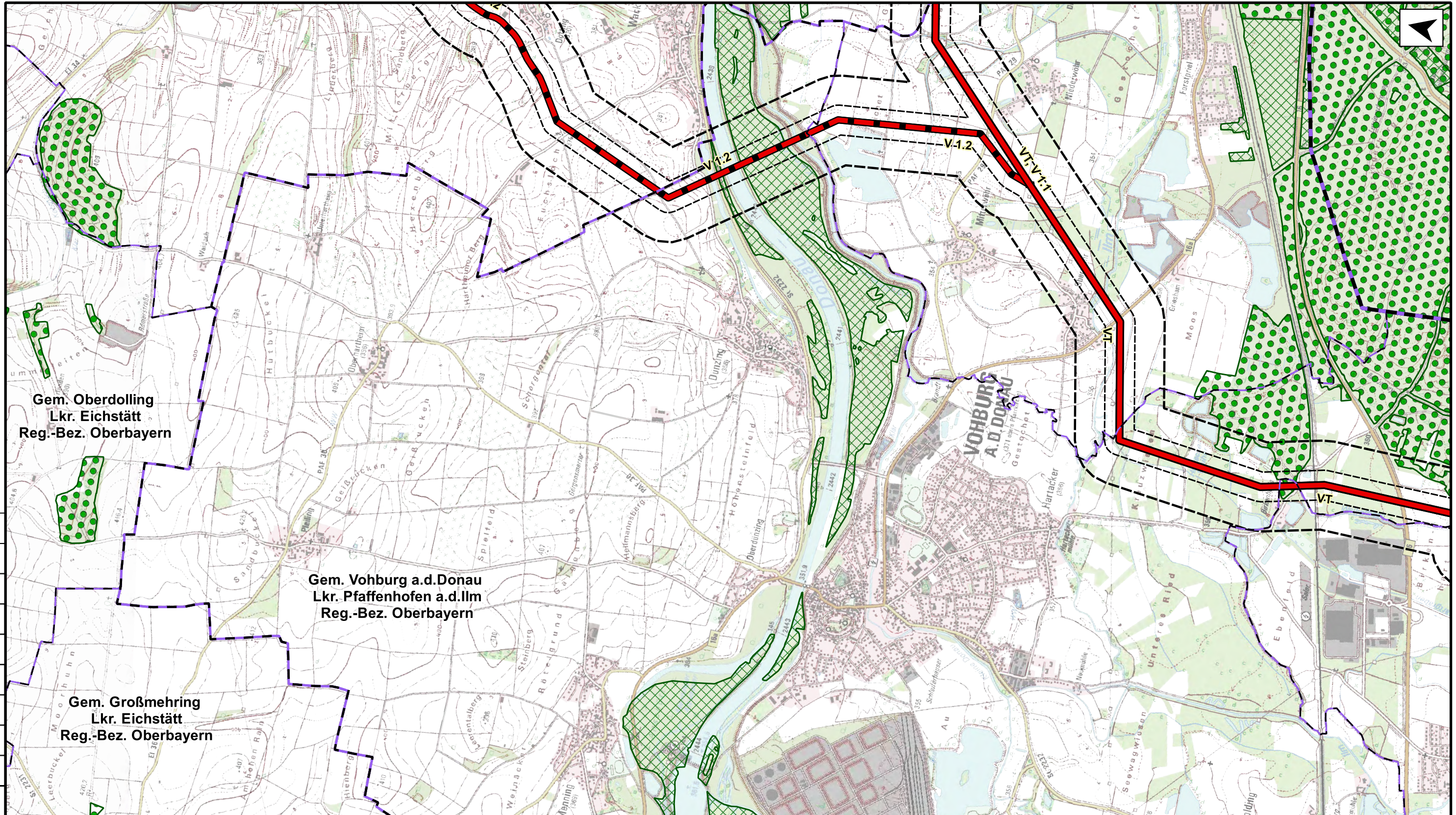
**Plan-Berichtigungen**

Revision	Datum	Freigeb.

**Planverfasser** **Dr. H. M. Schober**  
**Vorhabensträger** **Open Grid Europe**  
 The Gas Wheel

<b>Loopleitung Forchheim - Finsing "LFF"</b>			
Bundesland:	Bayern	Projkt.-Nr. LB 13065	Leitungs-Nr.: 026/411/000
Reg-Bez.:	Niederbayern, Oberbayern	Komm.Nr. OGE	Revision 00
Landkreise:	Pfaffenhofen a.d.Ilm, Eichstätt, Kelheim	Maßstab 1:25.000	Blatt-Nr. 01
<b>Umweltverträglichkeitsstudie</b> <b>Schutzgut Klima und Luft</b> <b>Bestand</b>			
Dokumenten Nr. OGE.TLN.05.0052.13065			





2,0 Km  
1,8 Km  
1,6 Km  
1,4 Km  
1,2 Km  
1,0 Km  
0,8 Km  
0,6 Km  
0,4 Km  
0,2 Km  
0,0 Km

Gem. Oberdolling  
Lkr. Eichstätt  
Reg.-Bez. Oberbayern

Gem. Vohburg a.d. Donau  
Lkr. Pfaffenhofen a.d. Ilm  
Reg.-Bez. Oberbayern

Gem. Großmehring  
Lkr. Eichstätt  
Reg.-Bez. Oberbayern

0,0 Km 0,2 Km 0,4 Km 0,6 Km 0,8 Km 1,0 Km 1,2 Km 1,4 Km 1,6 Km 1,8 Km 2,0 Km

- Leitung**
- Vorzugstrasse
  - Varianten
- Untersuchungsraum**
- 100 m Korridor
  - 300 m Korridor
- Verwaltungsgrenzen**
- Gemeinde
  - Landkreis
  - Regierungsbezirk
- Schutzgutparameter Klima und Luft**
- Wald mit bes. Bedeutung für das lokale Klima (WFK)
  - Wald mit bes. Bedeutung für das regionale Klima (WFK)

Plan-Berichtigungen		
Revision	Datum	Freigeb.

**Planverfasser** Dr. H. M. Schober  
 Vorhabensträger Open Grid Europe  
 The Gas Wheel

**Loopleitung Forchheim - Finsing "LFF"**

Bundesland: Bayern	Proj.-Nr. LB 13065	Leitungs-Nr.: 026/411/000
Reg.-Bez.: Niederbayern, Oberbayern	Komm.Nr. OGE	Revision 00
Landkreise: Pfaffenhofen a.d. Ilm, Eichstätt, Kelheim	Maßstab 1:25.000	Blatt-Nr. 02
Dokumenten Nr. OGE.TLN.05.0053.13065		

**Umweltverträglichkeitsstudie Schutzgut Klima und Luft Bestand**

Geobasisdaten © Bayerische Vermessungsverwaltung 2014

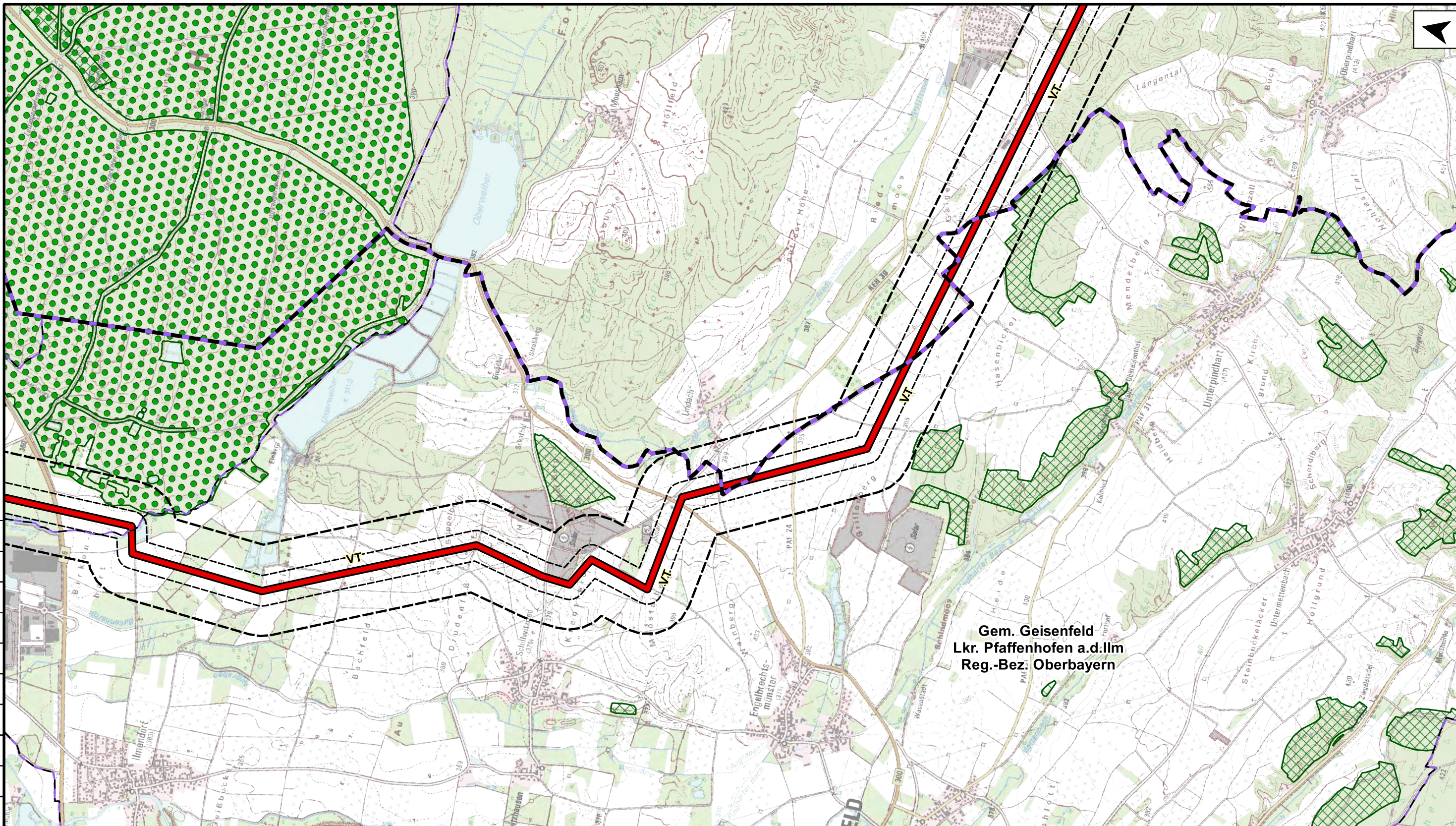
Anschl.-Blatt 01

Prüfungen  
gezeichnet: 31.07.2014, FSR/DSCH, Dr. H. M. Schober GmbH  
geprüft: 31.07.2014, UM, Dr. H. M. Schober GmbH

freigegeben: 07.08.2014, Sanzenbacher, Open Grid Europe GmbH

Anschl.-Blatt 03





Gem. Geisenfeld  
Lkr. Pfaffenhofen a.d.Ilm  
Reg.-Bez. Oberbayern

0.0 Km	0.2 Km	0.4 Km	0.6 Km	0.8 Km	1.0 Km	1.2 Km	1.4 Km	1.6 Km	1.8 Km	2.0 Km
0.0 Km	0.2 Km	0.4 Km	0.6 Km	0.8 Km	1.0 Km	1.2 Km	1.4 Km	1.6 Km	1.8 Km	2.0 Km

<b>Leitung</b>	<b>Verwaltungsgrenzen</b>
Vorzugstrasse	Gemeinde
Varianten	Landkreis
<b>Untersuchungsraum</b>	Regierungsbezirk
100 m Korridor	<b>Schutzgutparameter Klima und Luft</b>
300 m Korridor	Wald mit bes. Bedeutung für das lokale Klima (WFK)
	Wald mit bes. Bedeutung für das regionale Klima (WFK)

Prüfungen	gezeichnet: 31.07.2014, FSR/DSCH, Dr. H. M. Schober GmbH	freigegeben: 07.08.2014, Sanzenbacher, Open Grid Europe GmbH
	geprüft: 31.07.2014, UM, Dr. H. M. Schober GmbH	

Plan-Berichtigungen		
Revision	Datum	Freigeb.

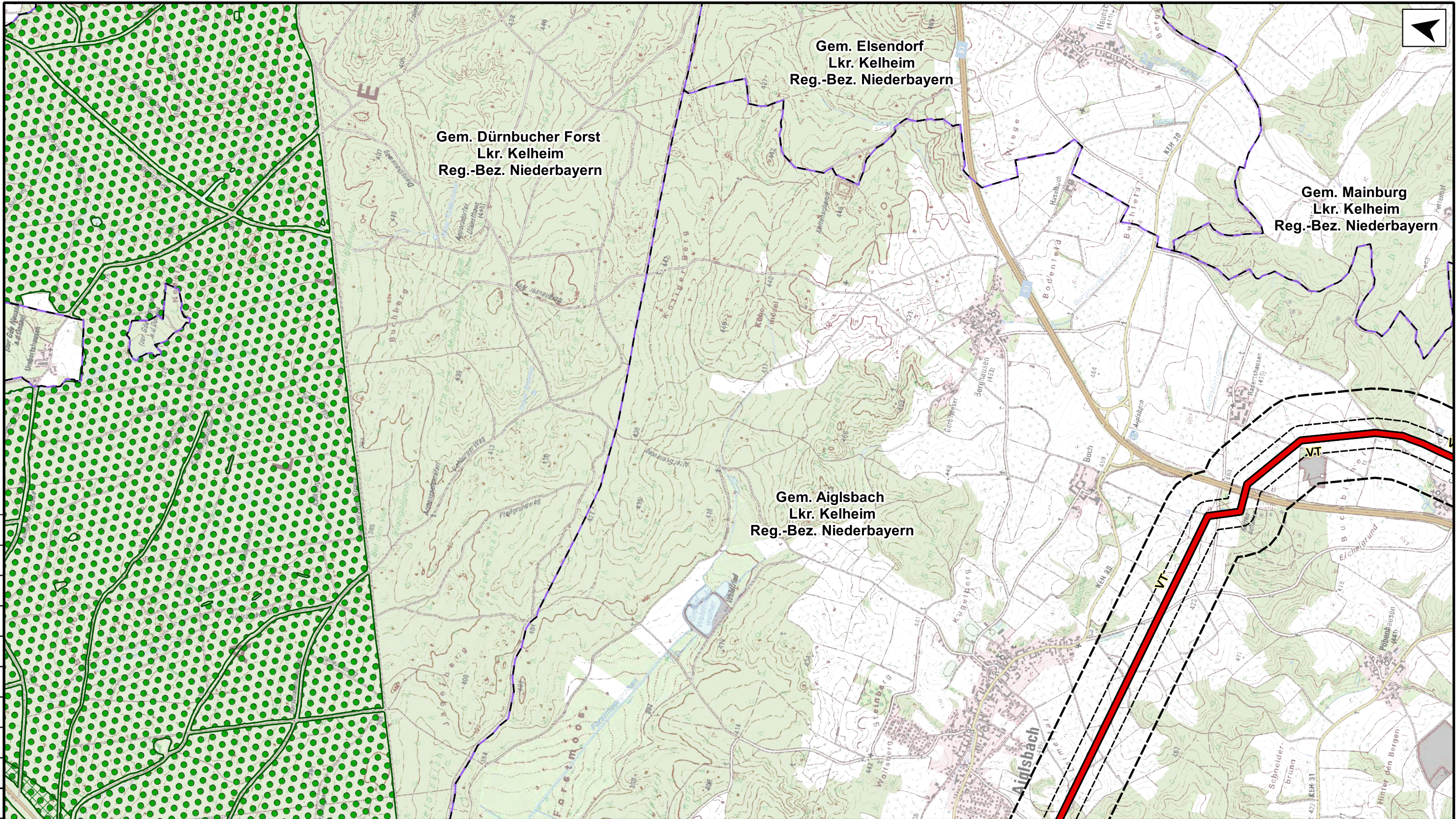
<b>Planverfasser</b>		<b>Vorhabensträger</b>			
<b>Loopleitung Forchheim - Finsing "LFF"</b>					
Bundesland:	Bayern	Proj.-Nr.	LB 13065	Leitungs-Nr.:	026/411/000
Reg-Bez.:	Niederbayern, Oberbayern	Komm.Nr. OGE		Revision	00
Landkreise:	Pfaffenhofen a.d.Ilm, Kelheim	Maßstab	1:25.000	Blatt-Nr.	03
<b>Umweltverträglichkeitsstudie</b>			Dokumenten Nr. OGE.TLN.05.0054.13065		
<b>Schutzgut Klima und Luft</b>			<b>Bestand</b>		

Anschl.-Blatt 02

Anschl.-Blatt 04

Geobasisdaten © Bayerische Vermessungsverwaltung 2014





2,0 Km  
1,8 Km  
1,6 Km  
1,4 Km  
1,2 Km  
1,0 Km  
0,8 Km  
0,6 Km  
0,4 Km  
0,2 Km  
0,0 Km

0,0 Km 0,2 Km 0,4 Km 0,6 Km 0,8 Km 1,0 Km 1,2 Km 1,4 Km 1,6 Km 1,8 Km 2,0 Km

**Leitung**

- Vorzugstrasse
- Varianten

**Untersuchungsraum**

- 100 m Korridor
- 300 m Korridor

**Verwaltungsgrenzen**

- Gemeinde
- Landkreis
- Regierungsbezirk

**Schutzgutparameter Klima und Luft**

- Wald mit bes. Bedeutung für das lokale Klima (WFK)
- Wald mit bes. Bedeutung für das regionale Klima (WFK)

**Plan-Berichtigungen**

Revision	Datum	Freigeb.

Planverfasser **Dr. H. M. Schober**  
 Vorhabensträger **Open Grid Europe The Gas Wheel**

<b>Loopleitung Forchheim - Finsing "LFF"</b>			
Bundesland: Bayern	Proj.-Nr. LB 13065	Leitungs-Nr.: 026/411/000	
Reg-Bez.: Niederbayern	Komm.Nr. OGE	Revision 00	
Landkreise: Kelheim	Maßstab 1:25.000	Blatt-Nr. 04	
Umweltverträglichkeitsstudie Schutzgut Klima und Luft Bestand			
Dokumenten Nr. OGE.TLN.05.0055.13065			

Anschl.-Blatt 03

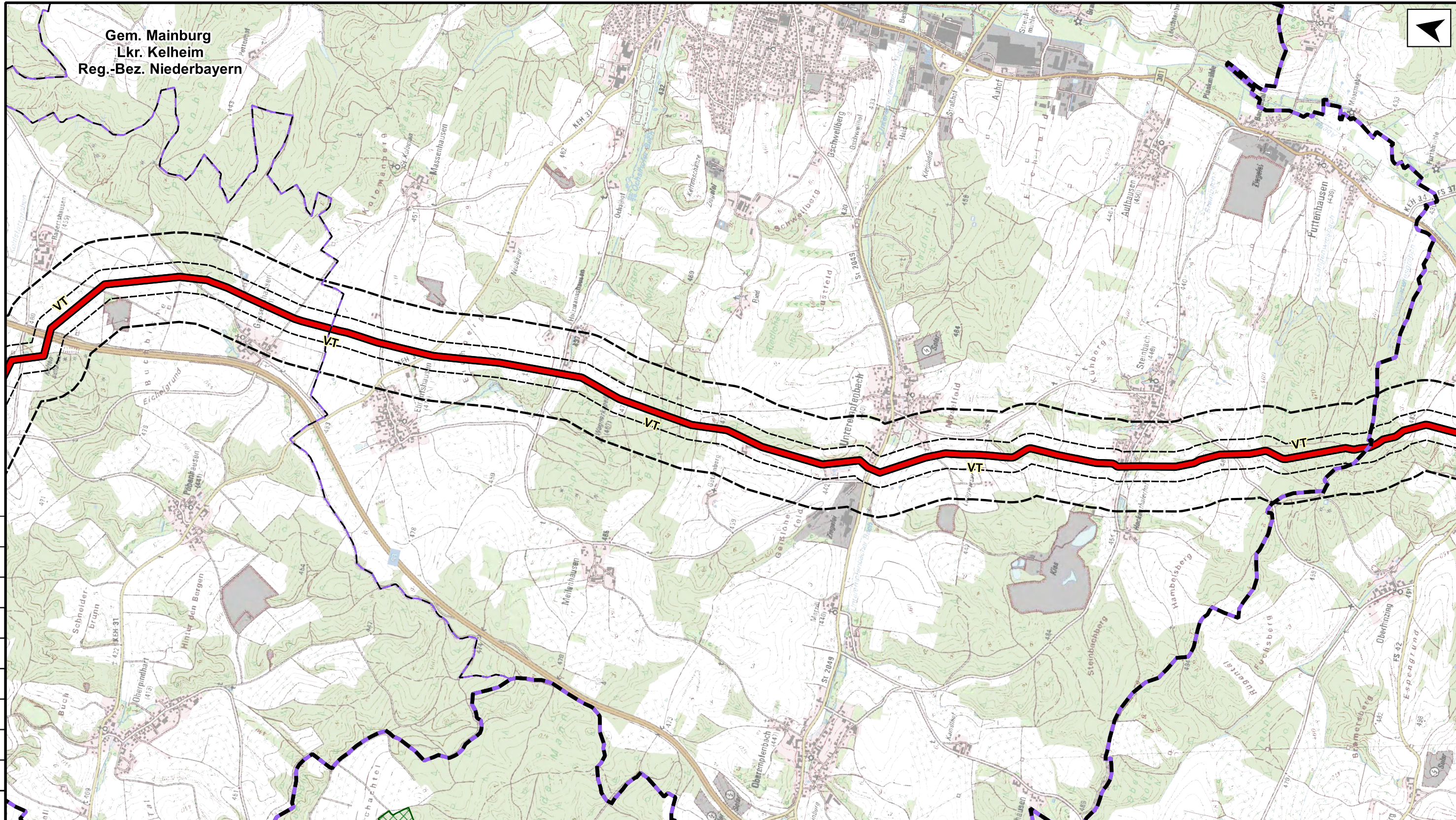
Prüfungen gezeichnet: 31.07.2014, FSR/DSCH, Dr. H. M. Schober GmbH  
 geprüft: 31.07.2014, UM, Dr. H. M. Schober GmbH

freigegeben: 07.08.2014, Sanzenbacher, Open Grid Europe GmbH

Geobasisdaten © Bayerische Vermessungsverwaltung 2014

Anschl.-Blatt 05





Gem. Mainburg  
Lkr. Kelheim  
Reg.-Bez. Niederbayern



2,0 Km  
1,8 Km  
1,6 Km  
1,4 Km  
1,2 Km  
1,0 Km  
0,8 Km  
0,6 Km  
0,4 Km  
0,2 Km  
0,0 Km

0,0 Km 0,2 Km 0,4 Km 0,6 Km 0,8 Km 1,0 Km 1,2 Km 1,4 Km 1,6 Km 1,8 Km 2,0 Km

**Leitung**  
 Vorzugstrasse  
 Varianten

**Untersuchungsraum**  
 100 m Korridor  
 300 m Korridor

**Verwaltungsgrenzen**  
 Gemeinde  
 Landkreis  
 Regierungsbezirk

**Schutzgutparameter Klima und Luft**  
 Wald mit bes. Bedeutung für das lokale Klima (WFK)  
 Wald mit bes. Bedeutung für das regionale Klima (WFK)

gezeichnet: 31.07.2014, FSR/DSCH, Dr. H. M. Schober GmbH  
 geprüft: 31.07.2014, UM, Dr. H. M. Schober GmbH

Plan-Berichtigungen

Revision	Datum	Freigeb.

Planverfasser Dr. H. M. Schober  
 Vorhabensträger Open Grid Europe  
 The Gas Wheel

**Loopleitung Forchheim - Finsing "LFF"**

Bundesland: Bayern	Proj.-Nr. LB 13065	Leitungs-Nr.: 026/411/000
Reg.-Bez.: Niederbayern, Oberbayern	Komm.Nr. OGE	Revision 00
Landkreise: Freising, Pfaffenhofen a.d.Ilm, Kelheim	Maßstab 1:25.000	Blatt-Nr. 05
Umweltverträglichkeitsstudie Schutzgut Klima und Luft Bestand		
Dokumenten Nr. OGE.TLN.05.0056.13065		

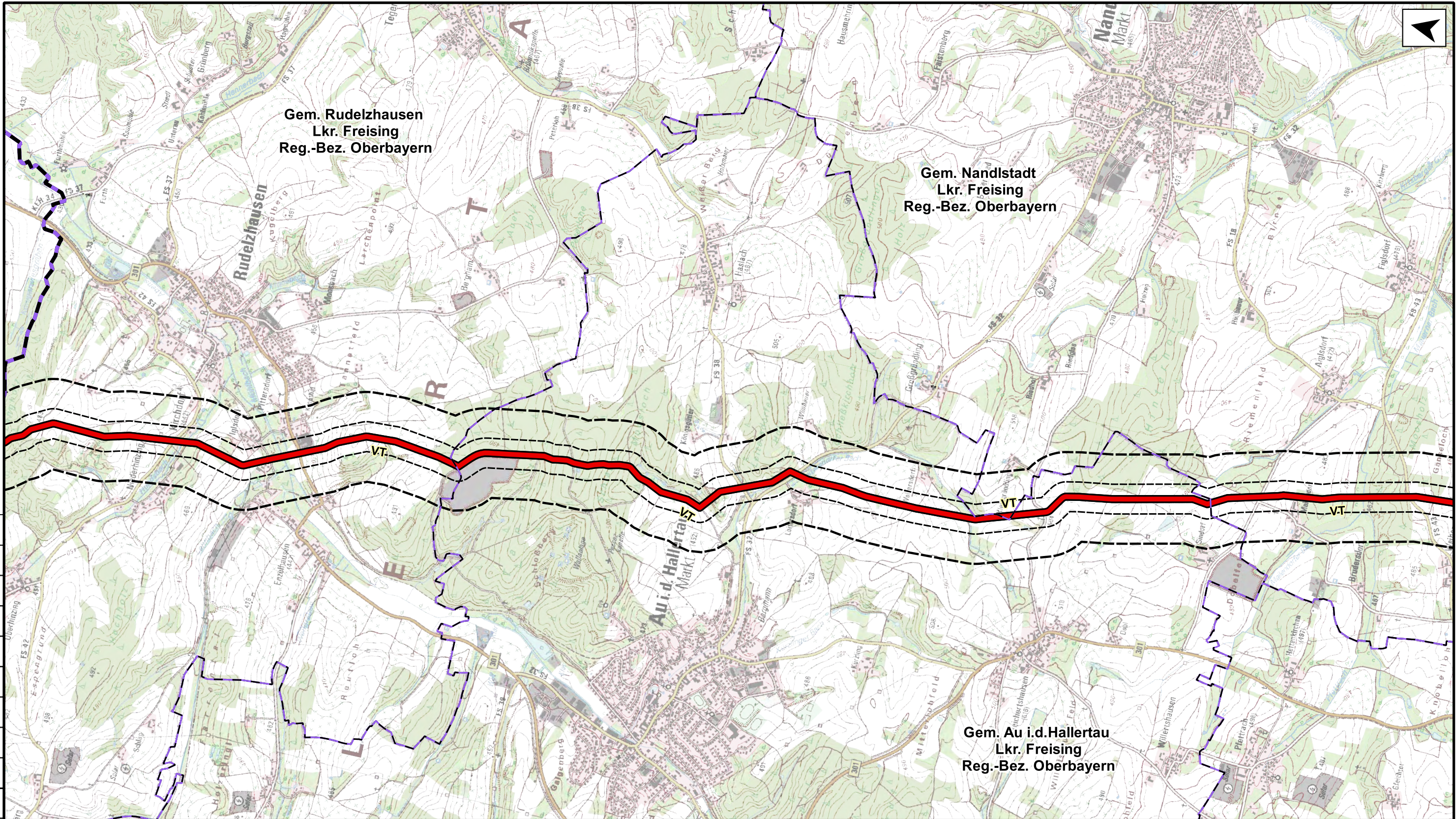
freigegeben: 07.08.2014, Sanzenbacher, Open Grid Europe GmbH

Geobasisdaten © Bayerische Vermessungsverwaltung 2014

Anschl.-Blatt 04

Anschl.-Blatt 06





2,0 Km  
1,8 Km  
1,6 Km  
1,4 Km  
1,2 Km  
1,0 Km  
0,8 Km  
0,6 Km  
0,4 Km  
0,2 Km  
0,0 Km

Anschl.-Blatt 05	Prüfungen	gezeichnet: 31.07.2014, FSR/DSCH, Dr. H. M. Schober GmbH geprüft: 31.07.2014, UM, Dr. H. M. Schober GmbH
	freigegeben: 07.08.2014, Sanzenbacher, Open Grid Europe GmbH	

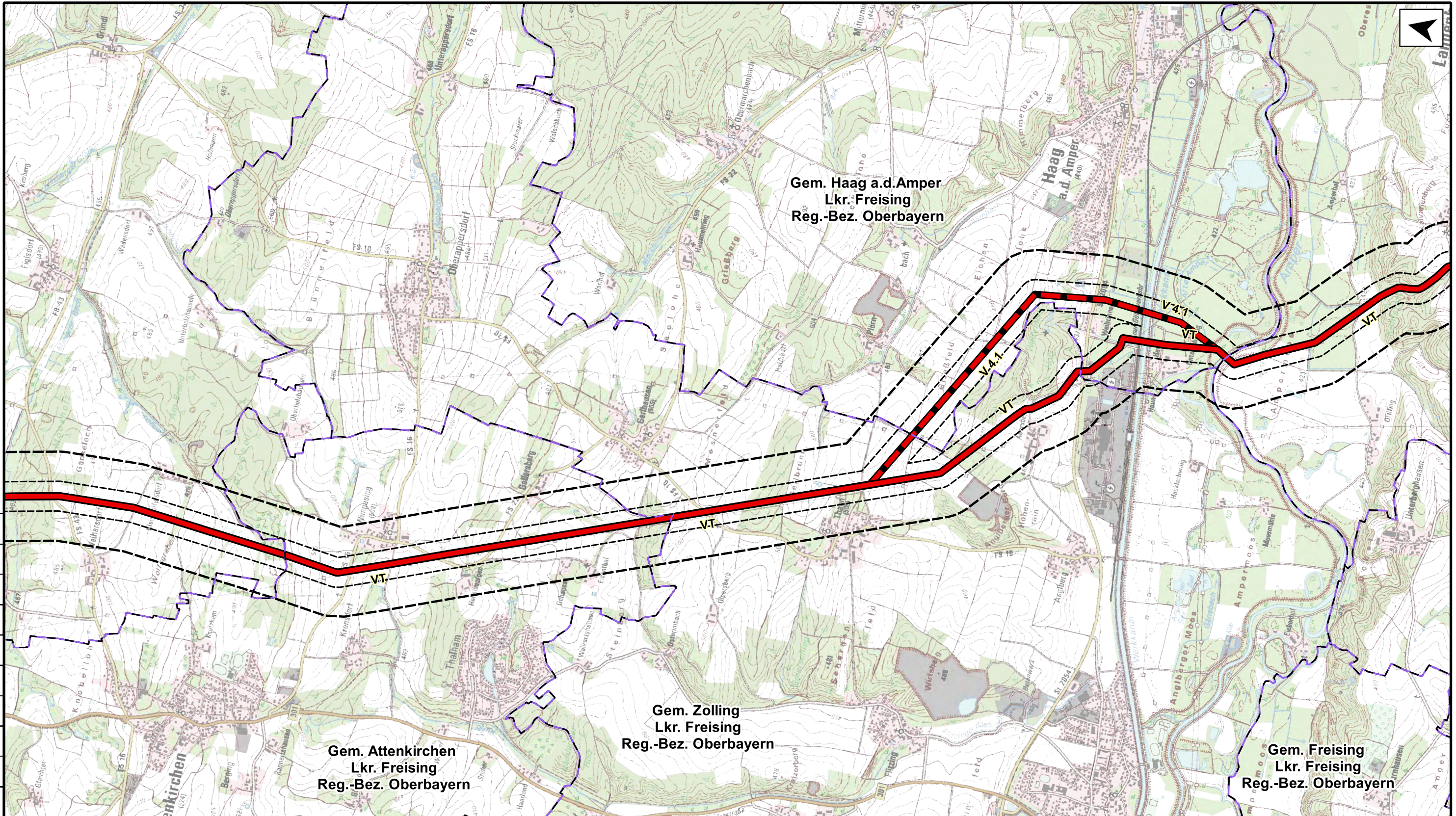
- Leitung**
- Vorzugstrasse
  - Varianten
- Untersuchungsraum**
- 100 m Korridor
  - 300 m Korridor
- Verwaltungsgrenzen**
- Gemeinde
  - Landkreis
  - Regierungsbezirk
- Schutzgutparameter Klima und Luft**
- Wald mit bes. Bedeutung für das lokale Klima (WFK)
  - Wald mit bes. Bedeutung für das regionale Klima (WFK)

Plan-Berichtigungen		
Revision	Datum	Freigeb.

Planverfasser	Dr. H. M. Schober <small>Geographisches Institut für Raumwissenschaften</small>	Vorhabensträger	Open Grid Europe The Gas Wheel
<b>Loopleitung Forchheim - Finsing "LFF"</b>			
Bundesland:	Bayern	Proj.-Nr. LB 13065	Leitungs-Nr.: 026/411/000
Reg-Bez.:	Niederbayern, Oberbayern	Komm.Nr. OGE	Revision 00
Landkreise:	Freising, Kelheim	Maßstab 1:25.000	Blatt-Nr. 06
<b>Umweltverträglichkeitsstudie Schutzgut Klima und Luft Bestand</b>		Dokumenten Nr. OGE.TLN.05.0057.13065	

Geobasisdaten © Bayerische Vermessungsverwaltung 2014





0.0 Km 0.2 Km 0.4 Km 0.6 Km 0.8 Km 1.0 Km 1.2 Km 1.4 Km 1.6 Km 1.8 Km 2.0 Km

**Leitung**

- Vorzugstrasse
- Varianten

**Untersuchungsraum**

- 100 m Korridor
- 300 m Korridor

**Verwaltungsgrenzen**

- Gemeinde
- Landkreis
- Regierungsbezirk

**Schutzgutparameter Klima und Luft**

- Wald mit bes. Bedeutung für das lokale Klima (WFK)
- Wald mit bes. Bedeutung für das regionale Klima (WFK)

gezeichnet: 31.07.2014, FSR/DSCH, Dr. H. M. Schober GmbH  
 geprüft: 31.07.2014, UM, Dr. H. M. Schober GmbH

**Plan-Berichtigungen**

Revision	Datum	Freigeb.

freigegeben: 07.08.2014, Sanzenbacher, Open Grid Europe GmbH

**Planverfasser** **Vorhabensträger**

**Loopleitung Forchheim - Finsing "LFF"**

Bundesland: Bayern	Proj.-Nr. LB 13065	Leitungs-Nr.: 026/411/000
Reg-Bez.: Oberbayern	Komm.Nr. OGE	Revision 00
Landkreise: Freising	Maßstab 1:25.000	Blatt-Nr. 07
Dokumenten Nr. OGE.TLN.05.0058.13065		

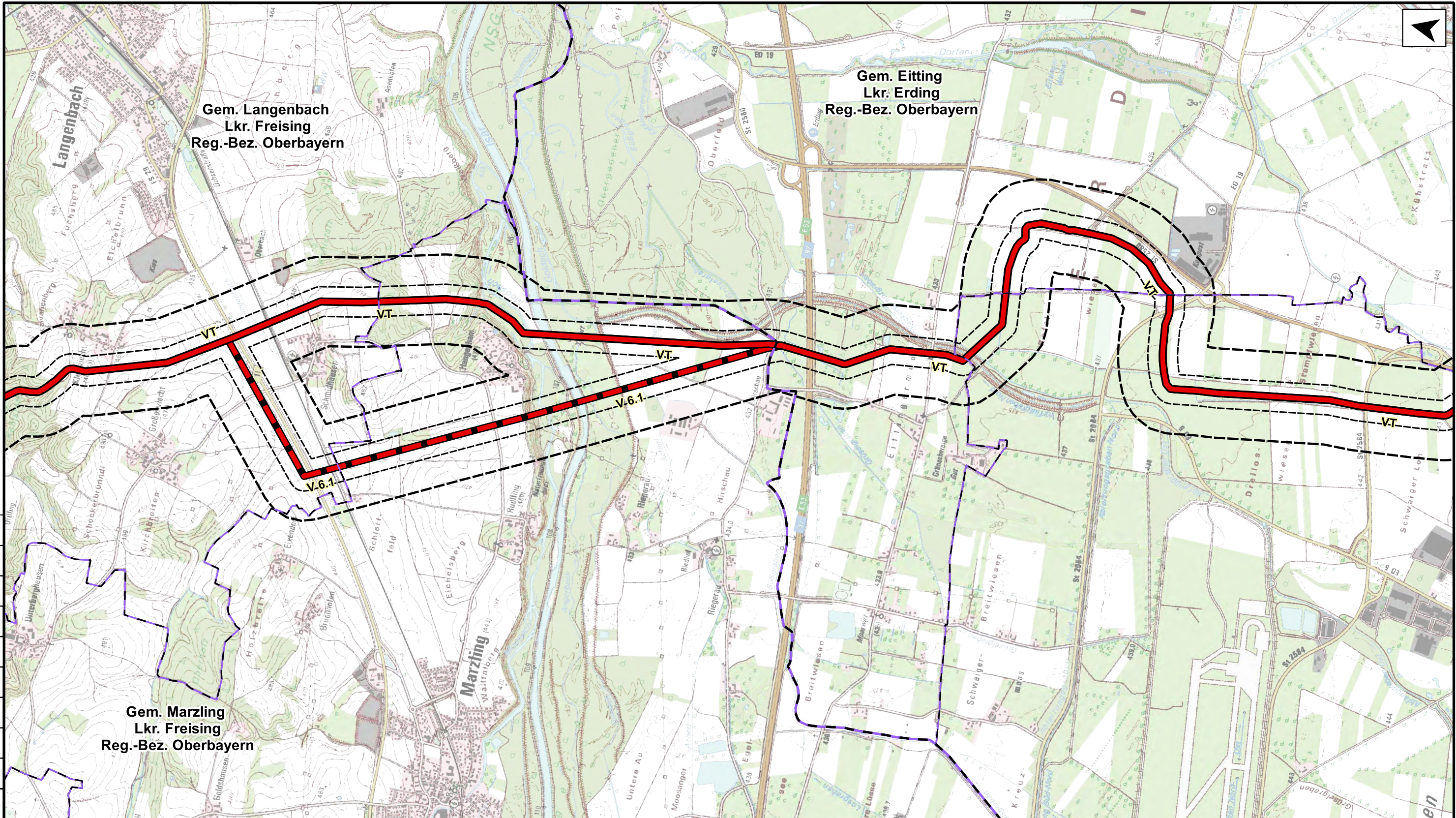
**Umweltverträglichkeitsstudie Schutzgut Klima und Luft Bestand**

Geobasisdaten © Bayerische Vermessungsverwaltung 2014

Anschl.-Blatt 06

Anschl.-Blatt 08





2,0 Km  
1,8 Km  
1,6 Km  
1,4 Km  
1,2 Km  
1,0 Km  
0,8 Km  
0,6 Km  
0,4 Km  
0,2 Km  
0,0 Km

Anschl.-Blatt 07	Prüfungen	gezeichnet: 31.07.2014, FSR/DSCH, Dr. H. M. Schober GmbH geprüft: 31.07.2014, UM, Dr. H. M. Schober GmbH
	freigegeben: 07.08.2014, Sanzenbacher, Open Grid Europe GmbH	

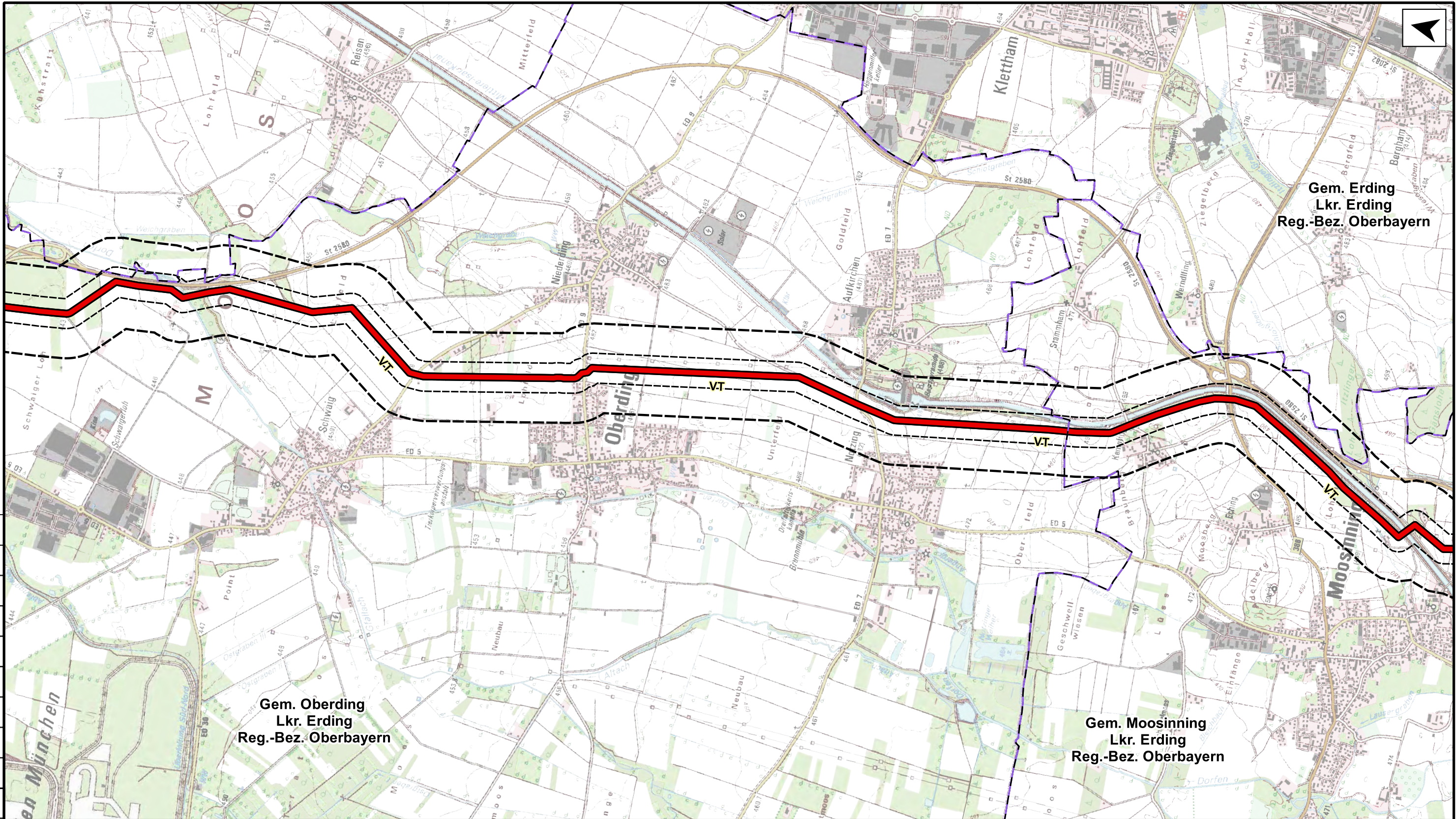
- Leitung**
- Vorzugstrasse
  - Varianten
- Untersuchungsraum**
- 100 m Korridor
  - 300 m Korridor
- Verwaltungsgrenzen**
- Gemeinde
  - Landkreis
  - Regierungsbezirk
- Schutzgutparameter Klima und Luft**
- Wald mit bes. Bedeutung für das lokale Klima (WFK)
  - Wald mit bes. Bedeutung für das regionale Klima (WFK)

Plan-Berichtigungen		
Revision	Datum	Freigeb.

Planverfasser	Dr. H. M. Schober Gesellschaft für Umweltforschung und -beratung www.schober-umw.de	Vorhabensträger	Open Grid Europe The Gas Wheel
<b>Loopleitung Forchheim - Finsing "LFF"</b>			
Bundesland:	Bayern	Proj.-Nr. LB 13065	Leitungs-Nr.: 026/411/000
Reg.-Bez.:	Oberbayern	Komm.Nr. OGE	Revision 00
Landkreise:	Freising, Erding	Maßstab 1:25.000	Blatt-Nr. 08
<b>Umweltverträglichkeitsstudie Schutzgut Klima und Luft Bestand</b>		Dokumenten Nr. OGE.TLN.05.0059.13065	

Geobasisdaten © Bayerische Vermessungsverwaltung 2014





Gem. Erding  
Lkr. Erding  
Reg.-Bez. Oberbayern

Gem. Oberding  
Lkr. Erding  
Reg.-Bez. Oberbayern

Gem. Moosinning  
Lkr. Erding  
Reg.-Bez. Oberbayern

0.0 Km  
0.2 Km  
0.4 Km  
0.6 Km  
0.8 Km  
1.0 Km  
1.2 Km  
1.4 Km  
1.6 Km  
1.8 Km  
2.0 Km

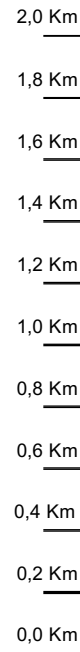
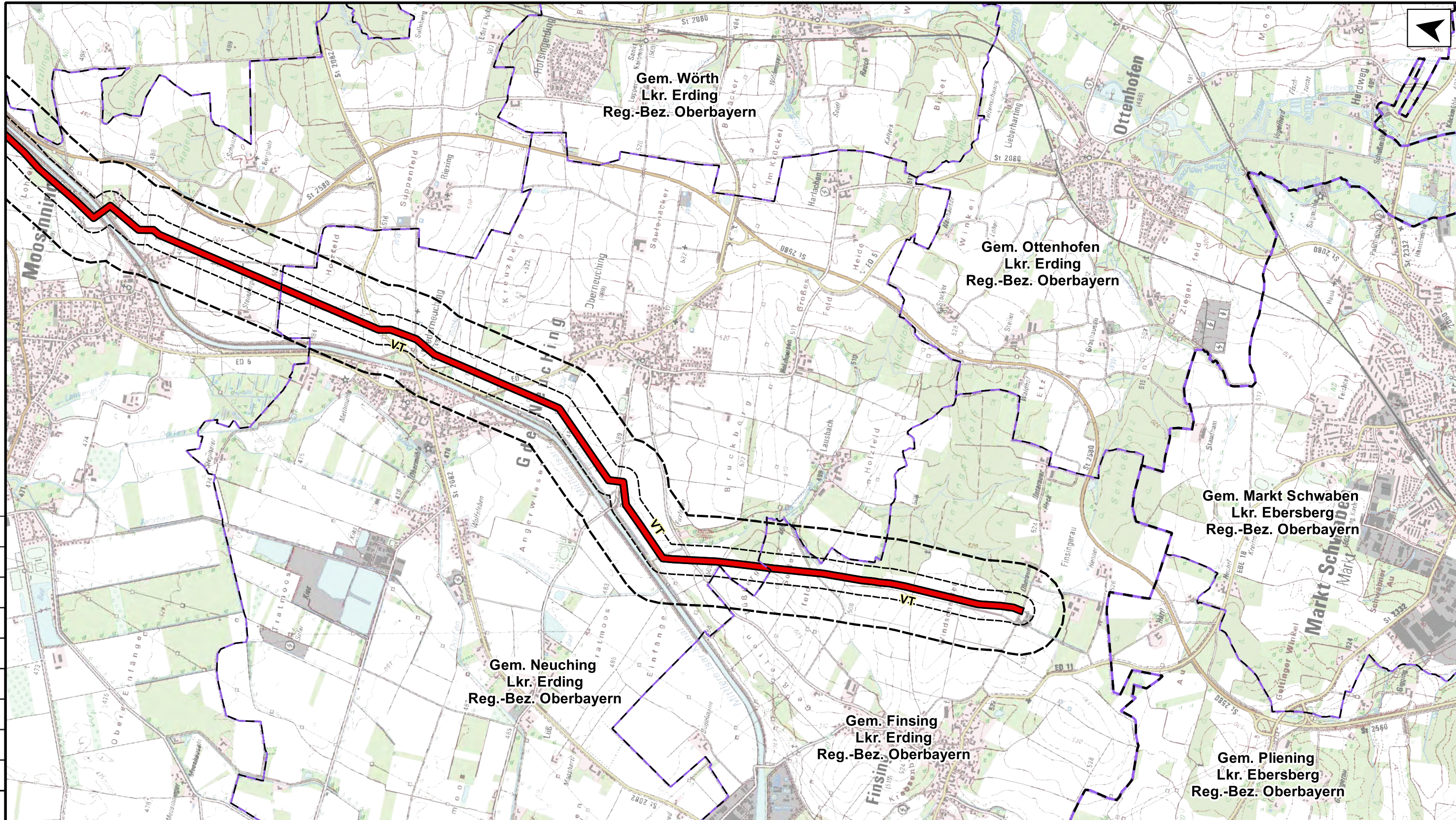
- Leitung**
- Vorzugstrasse
  - Varianten
- Untersuchungsraum**
- 100 m Korridor
  - 300 m Korridor
- Verwaltungsgrenzen**
- Gemeinde
  - Landkreis
  - Regierungsbezirk
- Schutzgutparameter Klima und Luft**
- Wald mit bes. Bedeutung für das lokale Klima (WFK)
  - Wald mit bes. Bedeutung für das regionale Klima (WFK)

Plan-Berichtigungen		
Revision	Datum	Freigeb.

Planverfasser Dr. H. M. Schober  
 Vorhabensträger Open Grid Europe  
 The Gas Wheel

<b>Loopleitung Forchheim - Finsing "LFF"</b>			
Bundesland: Bayern	Projk.-Nr. LB 13065	Leitungs-Nr.: 026/411/000	
Reg-Bez.: Oberbayern	Komm.Nr. OGE	Revision 00	
Landkreise: Erding	Maßstab 1:25.000	Blatt-Nr. 09	
Umweltverträglichkeitsstudie Schutzgut Klima und Luft Bestand			
Dokumenten Nr. OGE.TLN.05.0060.13065			





0.0 Km	0.2 Km	0.4 Km	0.6 Km	0.8 Km	1.0 Km	1.2 Km	1.4 Km	1.6 Km	1.8 Km	2.0 Km
<b>Leitung</b> Vorzugstrasse Varianten <b>Untersuchungsraum</b> 100 m Korridor 300 m Korridor <b>Verwaltungsgrenzen</b> Gemeinde Landkreis Regierungsbezirk <b>Schutzgutparameter Klima und Luft</b> Wald mit bes. Bedeutung für das lokale Klima (WFK) Wald mit bes. Bedeutung für das regionale Klima (WFK)										
Prüfungen	gezeichnet: 31.07.2014, FSR/DSCH, Dr. H. M. Schober GmbH									
	geprüft: 31.07.2014, UM, Dr. H. M. Schober GmbH									
	freigegeben: 07.08.2014, Sanzenbacher, Open Grid Europe GmbH									

Plan-Berichtigungen		
Revision	Datum	Freigeb.

Planverfasser	Dr. H. M. Schober <small>Geographisches Institut für Umwelt- und Landschaftsplanung</small>	Vorhabensträger		Open Grid Europe The Gas Wheel	
<b>Loopleitung Forchheim - Finsing "LFF"</b>					
Bundesland:	Bayern	Projkt.-Nr.	LB 13065	Leitungs-Nr.:	026/411/000
Reg-Bez.:	Oberbayern	Komm.Nr. OGE		Revision	00
Landkreise:	Erding, Ebersberg	Maßstab	1:25.000	Blatt-Nr.	10
Umweltverträglichkeitsstudie Schutzgut Klima und Luft Bestand			Dokumenten Nr. OGE.TLN.05.0061.13065		

Geobasisdaten © Bayerische Vermessungsverwaltung 2014

Anschl.-Blatt 09

Anschl.-Blatt